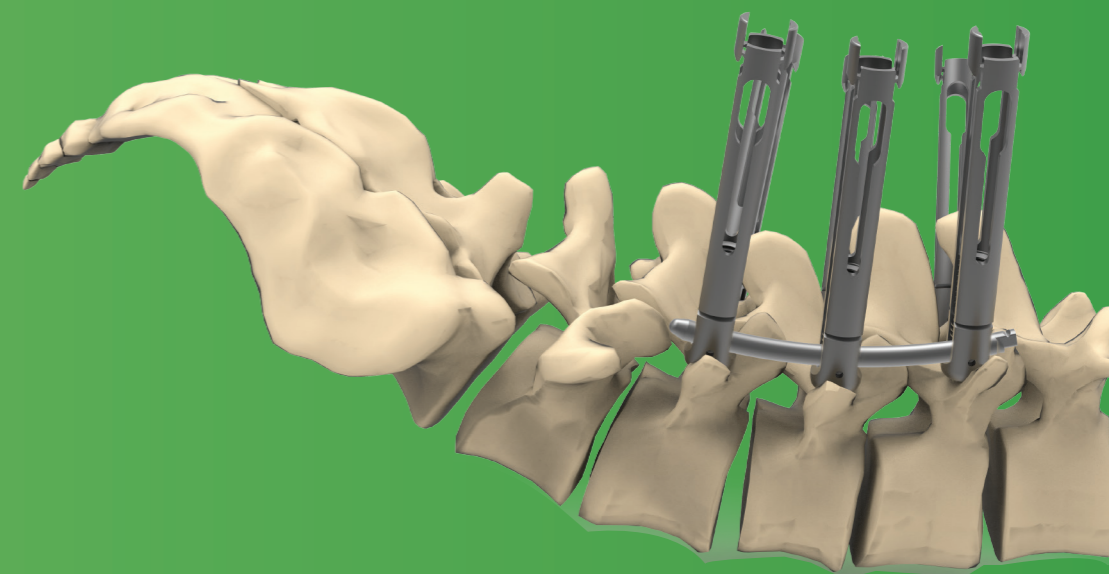


# 脊柱后路内固定系统(微创)

## 操作手册



苏州爱得科技发展股份有限公司

地址：江苏省张家港市锦丰镇合兴安盛路2号

电话：0512 - 80156111 80156119

传真：0512 - 80156555

网址：[www.andtosi.com](http://www.andtosi.com)

English web：[www.and-en.com](http://www.and-en.com)

- 产品特点 ————— 01
- 操作步骤 ————— 03
- 工具信息 ————— 11

# 脊柱后路内固定系统(微创)

## 产品特点



## 适应症

- 椎间盘退变
- 椎体滑脱
- 椎管狭窄
- 脊柱骨折
- 脊柱肿瘤
- 假关节形成或前次融合失败

## 禁忌症

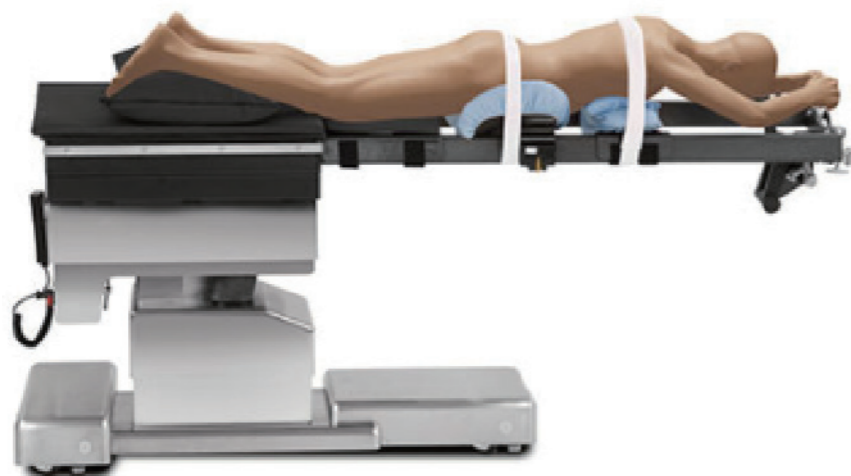
- 脊柱局部或全身感染
- 严重的骨质疏松
- 恶病质体质
- 对金属过敏
- 其他脏器功能衰竭不能耐受手术



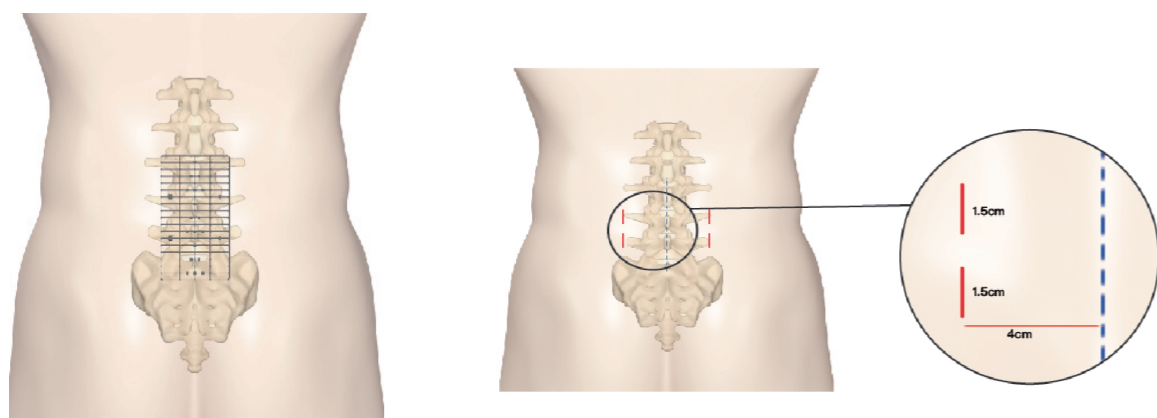
# 脊柱后路内固定系统(微创)

## 操作步骤

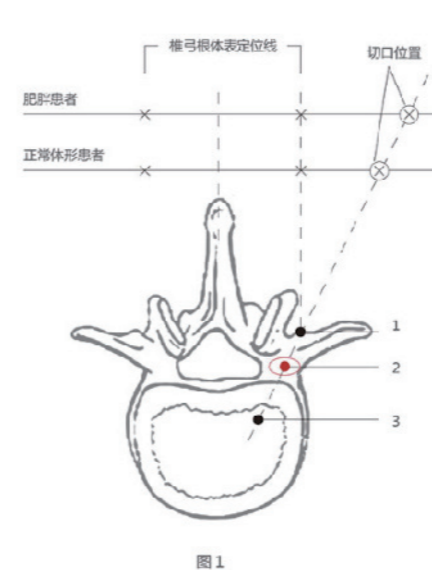
1. 体位：俯卧位，手术需要在透视或导航系统的帮助下完成，术前通过调整患者的体位使骨折椎体达到部分复位或完全复位



2. 椎弓根定位



3. 穿刺：穿刺针进入20-25mm,以保证其从椎弓根椎体内侧缘进去椎体  
透视确认探针前端到椎体的正确位置



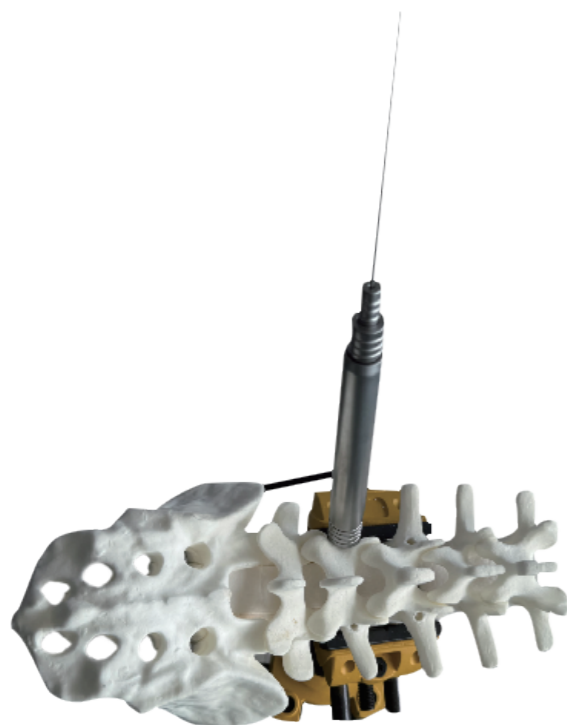
4. 置入导丝：拔出穿刺针内芯后置入导丝



# 脊柱后路内固定系统(微创)

## 操作步骤

5. 逐级扩张: 纵向切开皮肤及筋膜1-1.5cm, 沿导丝插入金属扩张器



6. 常规开口、攻丝: 开口器和丝攻的刻度可以测算皮肤至进针点骨面距离

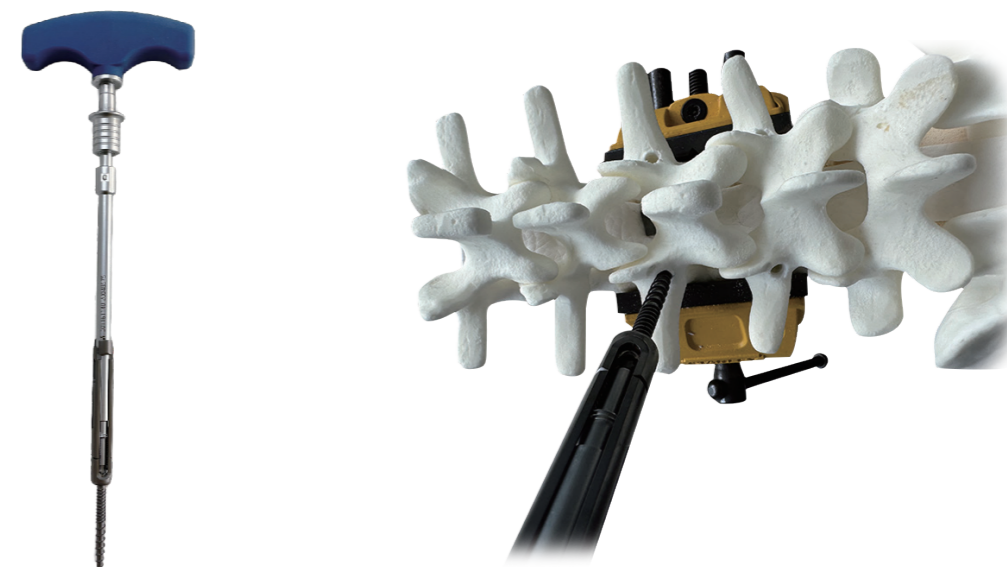


开口器

铰刀

空心丝锥

7. 置入螺钉: 选择合适的螺钉, 沿导针植入椎弓根



8. 量棒: 将测量尺的两臂分别插入两端的钉槽内, 确保接触到螺钉头部  
注意: 测量出的长度即为实际使用棒的长度, 无需额外增加长度, 特殊情况可以适当增加



# 脊柱后路内固定系统(微创)

## 操作步骤

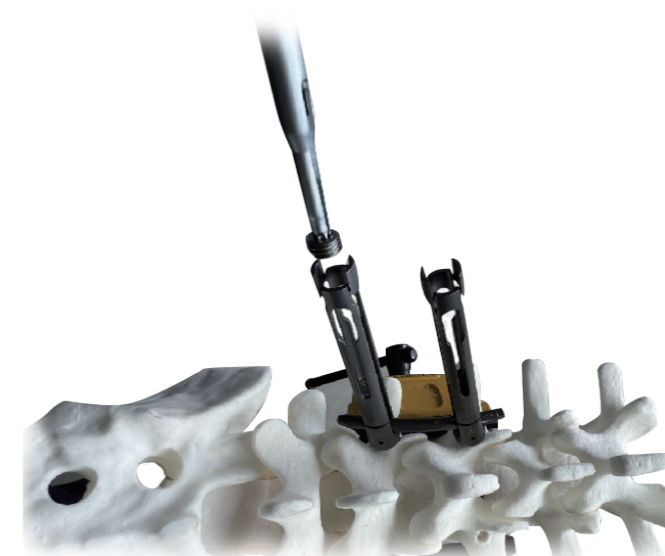
9. 弯棒：产品提供了预弯弧形棒和直棒，术中可根据病情需要选择。若病情涉及特殊位置或解剖结构，可使用本系统提供的弯棒器。



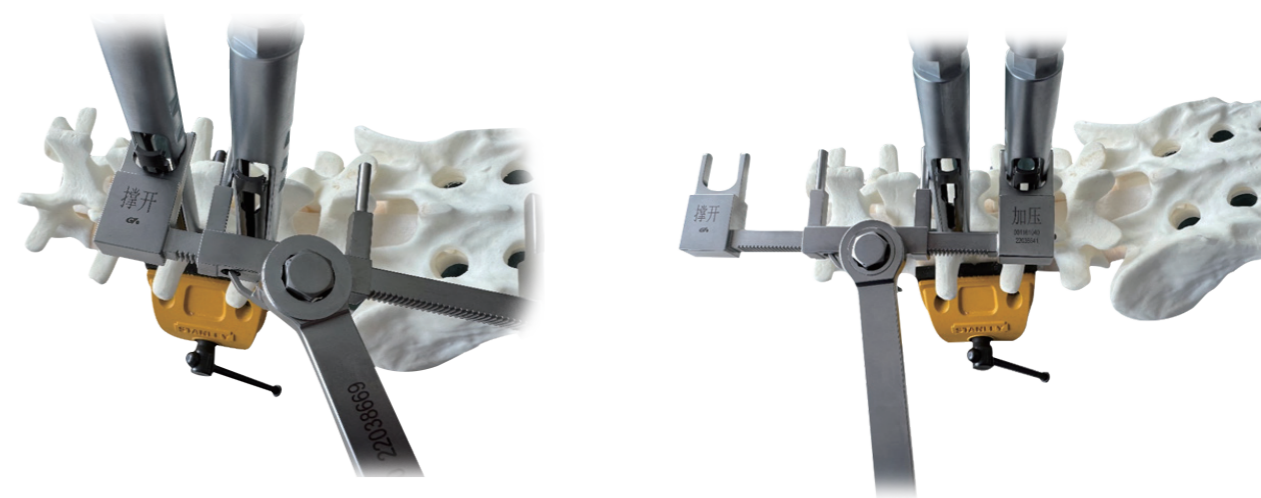
10. 棒的安装：置棒前先用折断器的一端折断位于长尾钉尾端的两个保护尾翼，将棒尾端放入置棒器对应的卡槽中，使用置棒器扳手将连接棒尾部锁紧，置入连接棒，由切口垂直向下达钉底部，然后经皮下向另一个螺钉的方向穿入。



11. 锁紧顶丝：使用插塞起子，旋转尾部驱动，固定顶丝，将顶丝依次旋入螺钉尾部。



12. 使用撑开加压器，进行撑开或加压。



## 操作步骤

### 13. 加压



14. 最终锁紧：将对抗套筒沿着钉臂，依次锁紧所有顶丝通过钉尾折断器，侧方折断



# 脊柱后路内固定系统(微创)

## 工具信息

### 微创脊柱后路内固定配套工具



产品名称：引导丝  
产品代号：001161010  
规格：1.5\*500



产品名称：铰刀  
产品代号：001161020  
规格：8.0



产品名称：锁紧扳手  
产品代号：001161090  
规格：SW4.0



产品名称：顶丝夹持器  
产品代号：001161100  
规格：T27



产品名称：上钉起子  
产品代号：001161140  
规格：SW3.5



产品名称：取钉起子  
产品代号：001161150  
规格：SW3.5



产品名称：开路锥  
产品代号：001161030



产品名称：撑开/加压器  
产品代号：001161040



产品名称：对抗扳手  
产品代号：001161110



产品名称：弯棒钳  
产品代号：001101110



产品名称：最终锁紧起子  
产品代号：001161160  
规格：T27



产品名称：快换手柄(空心直型)  
产品代号：001161170



产品名称	产品代号	规格
空心丝锥	001161050	5
空心丝锥	001161060	6
空心丝锥	001161070	7



产品名称：持棒器  
产品代号：001161080



产品名称：撑开加压器  
产品代号：001161120



产品名称：扩张套管  
产品代号：001161130



产品名称：快换手柄(空心T型)  
产品代号：001161180



产品名称：扭力手柄(空心T型)  
产品代号：001101630



产品名称	产品代号	规格
提拉套筒	001161190	40
提拉套筒	001161200	50



产品名称：提拉器  
产品代号：001161220



产品名称：测量器  
产品代号：001161260



产品名称：扳手  
产品代号：001161210  
规格：SW12



产品名称：折断器  
产品代号：001161230



产品名称：器械盒  
产品代号：001161280